

2016年9月26日

世界を旅する若者と日本文化スピリッツを繋ぐコミュニティ・ホステル 『WeBase鎌倉』が「湘南スタイルmagazine」2016年11月号に掲載

株式会社レーサム(以下「当社」)が2016年9月15日に開業した『WeBase鎌倉』(神奈川県鎌倉市由比ガ浜)に関し、「湘南スタイルmagazine」2016年11月号の特集記事として掲載されました。

<https://www.ei-publishing.co.jp/magazines/regular/shonan-style/>

(2016年9月26日発売、P.32)

(タイトル)

特集いつもと違う休日。

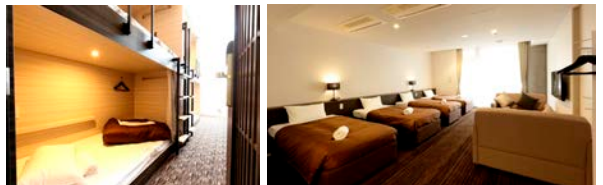
個性的なゲストハウスが連続登場！
リーズナブル、だけどラグジュアリー。
ヨガも温泉気分も楽しめる旅の拠点

(要点)

- ・まったく新しいスタイルのコミュニティ・ホステルが鎌倉の由比ヶ浜にオープン
- ・かつての企業保養所をゲストハウス、レストラン、ヨガスタジオの3つを備えた複合施設にリニューアル
- ・ゲストハウスは朝食付きで、ドミトリは3800円から、ファミリールームや個室は4800円から等、多様な部屋が用意
- ・ラウンジ、バスルーム、シャワールームは自由に使い、1レッスン1000円でヨガスタジオも利用可
- ・新しい拠点としての「WeBase」の進化が楽しみ。



フロントではバイリンガルなスタッフが迎え。中央はロッキー支配人
<http://we-base.jp/kamakura/room.html>



左：多様なドミトリールーム

右：4ベッド、ソファ、ミニキッチン備えるファミリールーム

施設概要

施設名称: WeBase 鎌倉 (ウィーベース鎌倉)
開業日: 2016年9月15日開業、
運営は株式会社WeBase (*)
所在地: 神奈川県鎌倉市由比ガ浜4-10-7
(江ノ島電鉄「由比ヶ浜駅」徒歩3分)
施設収容人数: 宿泊158名、飲食80名、ヨガスタジオ20名
URL: <http://we-base.jp/kamakura/>

竣工年と構造: 1993年、
鉄筋コンクリート造地上2階建(地下1階付)
面積: 敷地面積1,824.33㎡(約553坪)、
延床面積2,361.76㎡(約716坪)
不動産所有者: 株式会社レーサム

(築約23年の企業保養所をレーサムが取得後、約8ヶ月間でホステルへコンバージョン)

(*)株式会社WeBase(本社:東京都千代田区、代表取締役 立川 計)は株式会社レーサムの100%子会社

当社はお客様一人ひとりと向き合い中長期に安定したリターンをもたらす資産運用商品として、コミュニティ・ホステルの企画運営にも注力し、2015年12月開設の『エンブレムホステル西新井』(東京都足立区)に続き、そのシリーズ第二弾として『WeBase 鎌倉』の開設に至りました。当社は引き続き価値創出チャレンジに鋭意取り組んで参ります。

以上



館内併設レストラン「ブラスリー・гент」スタッフ。中央は羽根川シェフ
<http://www.brasseriegent.jp/>



左：ヨガスタジオAnother World



右：自由に使えるバスルーム